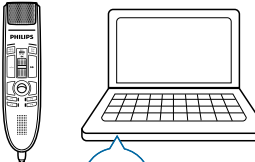


Customize your modes

- Modi anpassen
- Personalice sus modos
- Personalizzare le modalità
- Pas uw modi aan
- Anpassa lägen

1 Connect

- Anschließen
- Connecter
- Conectar
- Collegare
- Aansluiten
- Anslut



2 Software


- Software
- Logiciel
- Software
- Software
- Software
- Programvara

Philips SpeechControl software
www.dictation.philips.com/speechcontrol




3 Install

- Installation
- Installation
- Instalación
- Installazione
- Installatie
- Installation



4 Configure

- Konfiguration
- Configuration
- Configuración
- Configurazione
- Configuratie
- Konfiguration




PHILIPS

SpeechMike

Premium

LFH3510



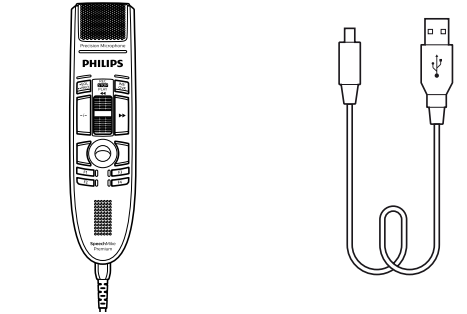
- EN** Quick start guide
- DE** Kurzanleitung
- FR** Guide de démarrage rapide
- ES** Guía de inicio rápido
- IT** Guida rapida di introduzione
- NL** Snelle startgids
- SV** Snabbstartsguide

© 2021 Speech Processing Solutions GmbH. All rights reserved.
 Specifications are subject to change without notice. Philips and the Philips shield emblem are registered trademarks of Koninklijke Philips N.V. and are used under license.
 Document version 7.0, 07/04/2021, 5103 109 9756.7

View the full manual online:
help.speechmike.com/lfh3510



Quick Start Guide



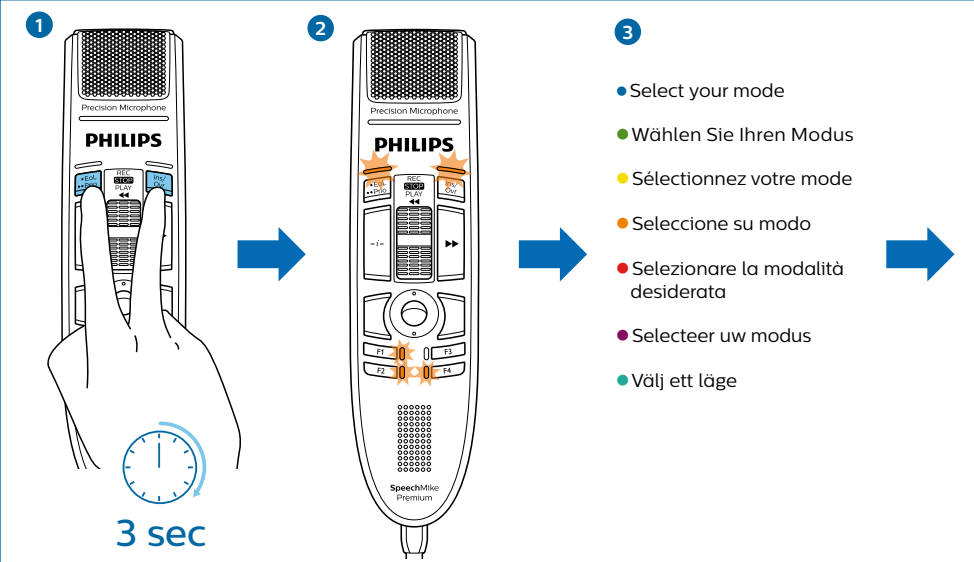
! Warning icons:

- Hand hygiene (checkmark)
- Hand hygiene (cross)
- Spray cleaning (cross)
- Wipe with cloth (cross)
- Sunlight (cross)
- Rain (cross)
- Flame (cross)
- Waste disposal (cross)

Select your button mode

- Tastenmodus auswählen
- Selecione su modo de botones
- Selecteer uw toetsenmodus

- Sélectionnez votre mode des boutons
- Selezionare una modalità pulsante
- Välj ett knappläge



F1	<ul style="list-style-type: none"> Event mode (default) Befehlsmodus (Standardeinstellung) Mode de commande (par défaut) Modo comando (predeterminado) Modalità comando (predefinita) Opdrachtmodus (standaard) Åtgärdsläge (standard)
F2	<ul style="list-style-type: none"> Keyboard mode Mode clavier Modalità tastiera Tastaturmodus Modo teclado Toetsenbordmodus
F4	<ul style="list-style-type: none"> Windows speech recognition mode Windows Spracherkennungsmodus Mode de reconnaissance vocale Windows Modo reconocimiento de voz Windows Modalità riconoscimento vocale Windows Windows-spraakherkenningsmodus Läget Windows taligenkänning
•EoL	<ul style="list-style-type: none"> Dragon for Mac mode Dragon-Modus für Mac Mode Dragon pour Mac Modo Dragon para Mac Modalità Dragon per Mac Dragon-modus voor Mac Läget Dragon för Mac
••Prio	<ul style="list-style-type: none"> Dragon for Windows mode Dragon-Modus für Windows Mode Dragon pour Windows Modo Dragon para Windows Modalità Dragon per Windows Dragon-modus voor Windows Läget Dragon för Windows
Ins/Ovr	<ul style="list-style-type: none"> Dragon for Windows mode Dragon-Modus für Windows Mode Dragon pour Windows Modo Dragon para Windows Modalità Dragon per Windows Dragon-modus voor Windows Läget Dragon för Windows

i Find more information on all button modes here: www.speechmike.com/premium/support

Weitere Informationen zu allen Tastenmodi finden Sie hier: www.speechmike.com/premium/support

De plus amples informations sur les modes des boutons sont disponibles ici : www.speechmike.com/premium/support

Encuentre más información acerca de todos los modos de botones aquí: www.speechmike.com/premium/support

Ulteriori informazioni su tutte le modalità pulsante sono disponibili qui: www.speechmike.com/premium/support

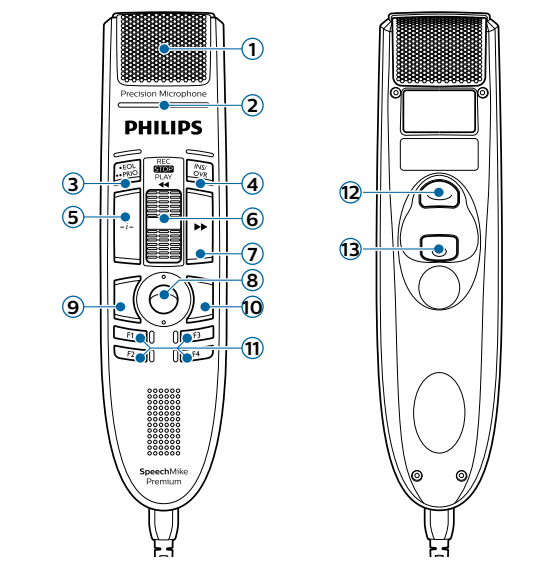
Hier vindt u meer informatie over alle toetsenmodi: www.speechmike.com/premium/support

För mer information om alla knapplägen: www.speechmike.com/premium/support

Overview (Event mode)

- Übersicht (Befehlsmodus)
- Descripción general (Modo comando)
- Overzicht (Opdrachtmodus)

- Présentation (Mode de commande)
- Panoramica (Modalità comando)
- Översikt (Åtgärdsläge)



- | | | | | | |
|----------|--|----------|---|-----------|--|
| 1 | <ul style="list-style-type: none"> Microphone Mikrofon | 6 | <ul style="list-style-type: none"> Slide switch (record, stop, play, rewind) Schiebeschalter (Aufnahme, Stopp, Wiedergabe, Rücklauf) Interrupteur à curseur (enregistrement, arrêt, lecture, retour) Interruptor deslizable (grabar, detener, reproducir, rebobinado) Selettore (registrazione, stop, riproduzione, riavvolgimento) Schuifschakelaar (opname, stop, afspelen, terug) Skjutreglage (spela in, stopp, spela upp, spola tillbaka) | 10 | <ul style="list-style-type: none"> Pulsante sinistro del mouse Linker muisknop Vänster musknapp |
| 2 | <ul style="list-style-type: none"> Record indicator light Aufnahme-Kontrollleuchte Voyant d'enregistrement Luz indicadora de grabación Indicatore luminoso di registrazione Controlelampje opname Indikatorlampa inspelning | 7 | <ul style="list-style-type: none"> Fast-forward Schneller Vorlauf Avance rapide Avance rápido Avanti veloce Snel vooruit Snabbspola framåt | 11 | <ul style="list-style-type: none"> Right mouse button Rechte Maustaste Bouton droit de souris Botón derecho del ratón Pulsante destro del mouse Rechter muisknop Höger musknapp |
| 3 | <ul style="list-style-type: none"> End-of-letter (EOL), priority Briefende (EOL), Priorität Fin de lettre (EOL), priorité Fin-de-carta (EOL), prioridad Fine-lettera (EOL), priorità Einde-brief (EOL), prioriteit End-of-letter (EOL), prioritet | 8 | <ul style="list-style-type: none"> Trackball/left mouse button Trackball/linke Maustaste Boule de commande/bouton gauche de souris Bola de mando/botón izquierdo del ratón Trackball/pulsante sinistro del mouse Trackball/linker muisknop Styrkula/vänster musknapp | 12 | <ul style="list-style-type: none"> Command (speech recognition) Befehl (Spracherkennung) Commande (reconnaissance vocale) Comando (reconocimiento de voz) Comando (riconoscimento vocale) Opdracht (spraakherkennung) Kommando (taligenkänning) |
| 4 | <ul style="list-style-type: none"> Insert/overwrite Einfügen/Überschreiben Insérer/écraser Insertar/sobrescribir Inserimento/sovraregistrazione Invoegen/overschrijven Lägg till/skriv över | 9 | <ul style="list-style-type: none"> Left mouse button Linke Maustaste Bouton gauche de souris Botón izquierdo del ratón Pulsante sinistro del mouse Linker muisknop Vänster musknapp | 13 | <ul style="list-style-type: none"> Left mouse button Linke Maustaste Bouton gauche de souris Botón izquierdo del ratón Pulsante sinistro del mouse Linker muisknop Vänster musknapp |
| 5 | <ul style="list-style-type: none"> Instruction Anweisung Instruction Instrucción Istruzioni Instructie Instruktion | | | | |



EINZIGARTIG IN BERLIN - IN STUTT GART ZUHAUSE

Danke, dass Sie uns besucht haben !

Dieses Dokument wurde heruntergeladen
bei www.DIKTAT-STUTT GART.de

Für die Richtigkeit der im Dokument angegebenen Daten, haftet ausschließlich der
angegebene Hersteller.

Gerne dürfen Sie uns jederzeit wieder besuchen oder bei Fragen auch telefonisch
kontaktieren.

Mit freundlichen Grüßen
Ihr Team von
DIKTAT-STUTT GART
ppm-stuttgart • Diktiersysteme
Friedrichstraße 18 – 22, 70736 Fellbach

Tel.: 0711 / 34 16 93- 60
Fax: 0711 / 34 16 93- 66
e-mail: ppm@ppm-stuttgart.de

Sie haben Fragen ?

Sprechen Sie uns einfach an.
Wir stehen Ihnen jederzeit
gerne zur Verfügung.



Büro Stuttgart

Andreas Ester

GF & Kundenbetreuung
Telefon 0711 - 34 16 93 60



Büro Berlin

Alexander Schnell

Key-Account Manager Diktierlösungen
Telefon 0711 - 34 16 93 63